



L'industriale style degli ambienti bagno Diesel Open Workshop emerge dall'importante uso del metallo. Spicca il sistema di scaffalature componibili Stock Rack che consente l'inserimento a proprio piacimento di mensole, vanti o giorno, pensili e basi di diverse misure, a terra o sospese.

SCAVOLINI

Ispirazione industriale ma approccio domestico. È un ambiente accogliente e confortevole, disinvolto e conviviale quello che propone Diesel Open Workshop, il programma di Scavolini in collaborazione con Diesel che, in modo trasversale, veste l'ambiente cucina e bagno. Lo stile, dalle geometrie semplici ma accattivanti, è definito dalla scelta di texture e materiali ricercati e dall'attenzione ai dettagli. Le strutture metalliche modulari di impronta industriale sono protagoniste del sistema Stock Rack che permette di costruire composizioni senza limiti dall'anima metropolitana, accentuata dall'utilizzo di nuance opache. Un elemento lineare, ma fortemente connotato, che personalizza l'ambiente. Il metallo, che definisce il carattere di Diesel Open Workshop, disegna inoltre i profili delle prese maniglia - montate sulla testa dell'anta - i sostegni e il telaio delle ante vetro. Due tipologie di vetro disponibili: Smoky Glass, vetro fumé con rete nera, e Ribbed Glass, vetro a losanghe. L'anta può essere realizzata anche in laccato, in tutta la gamma colori Scavolini e in tre finiture di decorativo. Altro elemento dalla forte personalità è il piano con diamantatura sui bordi, con placchette angolari in finitura metallica montate sui quattro spigoli.



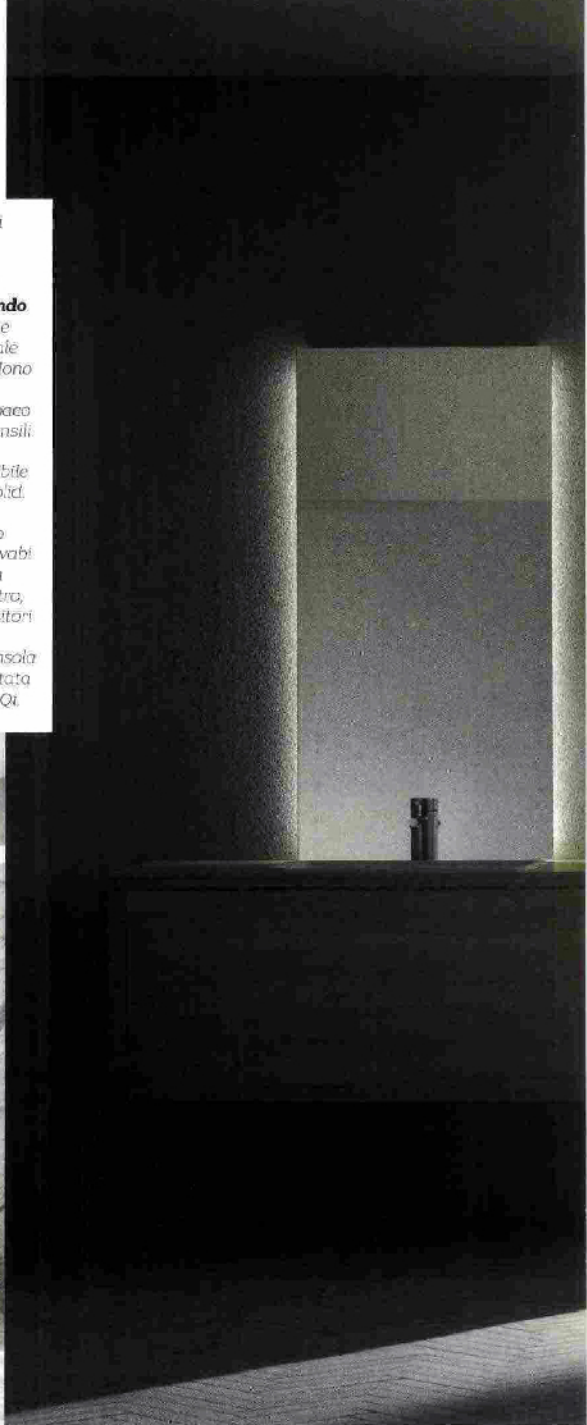


Il programma bagno Diesel Open Workshop di **Scavolini**, realizzato in collaborazione con **Diesel**, viene proposto in tante diverse configurazioni dal carattere deciso che abbinano materiali e nuance per ante, piani, profili e vetri. I lavabi vengono proposti in marmo e in Mineralmarmo in diverse finiture, le specchiere completano l'ambiente. Caratterizza il progetto la presa maniglia montata sulla testa dell'anta: un profilo in alluminio che si sviluppa su tutta la lunghezza, sia in orizzontale sia in verticale.

Due raffinati ambienti
bagno dalle linee
essenziali realizzati
con la collezione Qi di

Scavolini firmata **Nendo**

A lato, la composizione
abbina l'effetto naturale
del decorativo Olmo Hono
della base sospesa
all'elegante laccato opaco
bianco Prestige dei pensili.
Completa l'ambiente
la vasca Kami disponibile
in Mineralmarmo e Solid.
Sotto, soluzione in
decorativo Olmo Hono
contraddistinta dai lavabi
Qi monoblocco a terra
in Cristalplant. Al centro,
quattro pratici contenitori
Qi appoggiati su due
mensole basse, la mensola
più in alto è invece dotata
di fori per le lampade Qi.

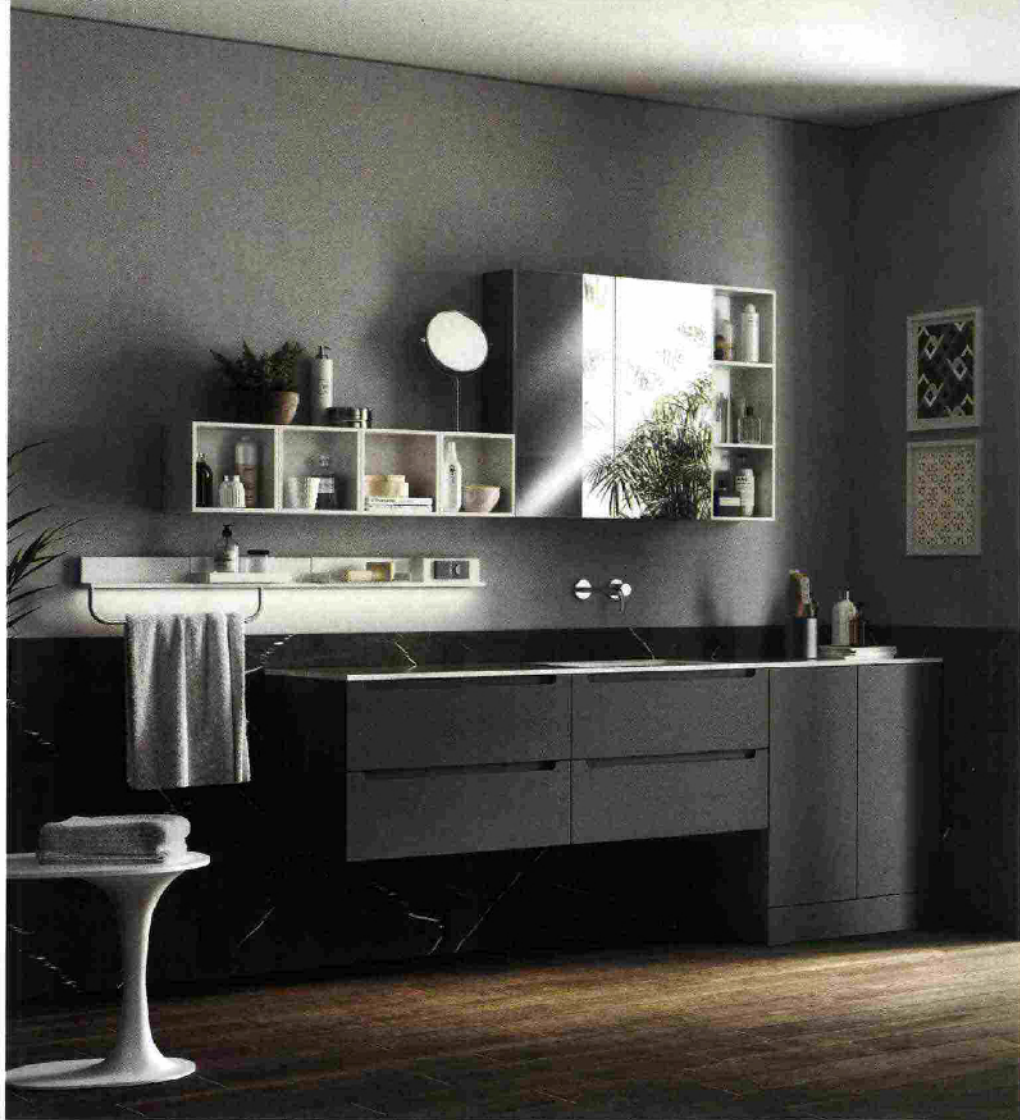




A connotare Qi, l'elegante progetto minimale ideato da Nendo per Scavolini, sono due elementi - il contenitore e le mensole - che creano un vero e proprio sistema per realizzare composizioni da declinare in ambienti cucina e bagno. Il concept si basa sull'idea di "far scomparire" l'ambiente in due oggetti - un contenitore, che può essere ripetuto all'infinito, e una mensola essenziale in legno - per creare spazio e offrire un'assoluta libertà progettuale. Per il programma Qi è stata creata appositamente una gamma esclusiva di decorativi morbidi al tatto che prevede due nuance effetto legno.

Nell'ambiente bagno, il contenitore viene scelto sia come sistema alternativo ai pensili sia per disegnare il lavabo, disponibile nelle varianti da appoggio, incasso e freestanding. Le specchiere, rigorose lastre appoggiate ai piani, alle mensole o alle pareti, nascondono un suggestivo e pratico sistema di illuminazione led. Le luci, a sospensione o a parete, sono state studiate ad hoc per questa collezione, così come i portasaiviette freestanding che possono anche ospitare uno dei contenitori.

Nelle immagini ambienti
arredati con le collezioni
bagno **Scavolini**, integrati
con gli elementi lavanderia
del progetto Laundry
Space, ideato da **Idelfonso
Colombo** come il lavatoio
con tavoletta estraibile,
i pensili dotati di siederino
estraibile Smart
e di torrette con prese;
la parete girevole Around,
attrezzata su un lato
con una specchiera,
sull'altro con vaschette
porta oggetti e ganci porta
abiti, i cestoni con ruote
Trolley.





Il progetto Laundry Space di [Scavolini](#) Bagno, ideato da Idelfonso Colombo, è un sistema completo, organizzato e funzionale che ottimizza lo spazio a disposizione assicurando massima comodità e praticità senza compromettere l'estetica. Ridisegnando gli elementi tipici della lavanderia e integrandoli alla modularità e all'ampia gamma di finiture delle collezioni per l'ambiente bagno Rivo, Aquo, Lago, Idro, Qi e Magnifica, Laundry Space permette di realizzare infinite composizioni. Numerose soluzioni - come piani d'appoggio, asse da stiro, stendipanni e carrelli biancheria estraibili, armadi per elettrodomestici e ripostiglio e pareti portaccessori - consentono di nascondere elementi funzionali per organizzare lo spazio in modo ottimale, mantenendo un design pulito e ricercato. Laundry Space può essere abbinato anche a Fluda di [Scavolini](#), un sistema parete modulare a spalla portante che sfrutta profondità, vani configurabili e sviluppo in linea o ad angolo, permettendo di realizzare utili spazi guardaroba personalizzati, caratterizzati dalla massima intelligenza funzionale.

