

# Una prima volta

Fresca di certificazione Made in Italy, Scavolini fa il suo esordio a ISH con l'obiettivo di "internazionalizzarsi" ancora di più

Redazione | 11 Marzo 2019

f t G+ p



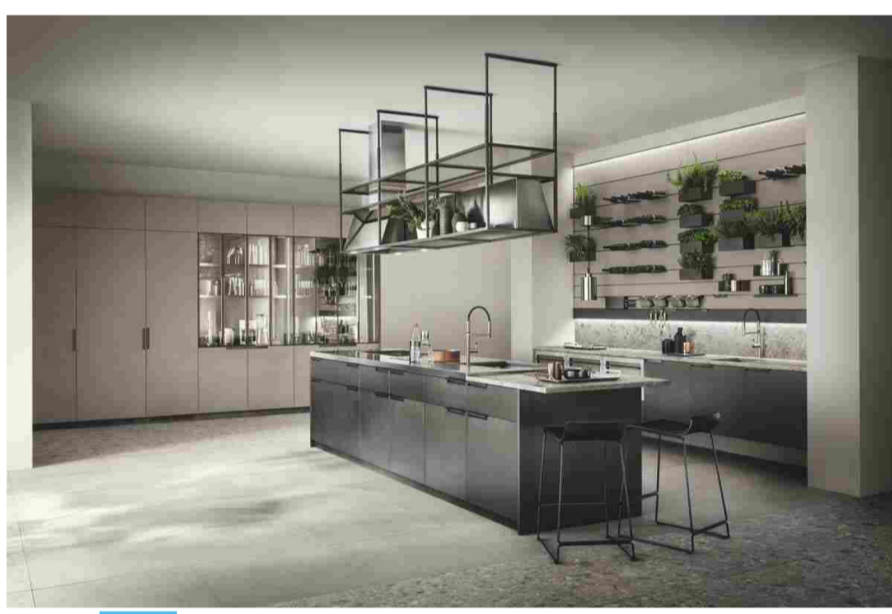
Tratto by Vuesse, Scavolini Bagno

Continua il percorso di crescita anche fuori dall'Italia di Scavolini. L'azienda di Pesaro prende parte per la prima volta alla fiera di Francoforte e lo fa arredando il suo stand con un mix di ultime proposte e prodotti iconici.



Fabiana Scavolini Amministratore Delegato Scavolini Spa e Carlo Cracco, testimonial della nuova campagna pubblicitaria Scavolini

L'obiettivo della partecipazione? Lo spiega l'Amministratore Delegato Fabiana Scavolini: "Per la prima volta partecipiamo a ISH, un appuntamento strategico per intercettare gli operatori e i professionisti del settore e una straordinaria vetrina su un mercato dinamico come quello tedesco. Grazie al suo orientamento al business, questa fiera rappresenta una tappa estremamente importante per il percorso di internazionalizzazione che abbiamo intrapreso qualche anno fa. Il nostro obiettivo è quello di valorizzare oltre al design anche la componente innovativa dei nostri prodotti che, ricordo, hanno recentemente ottenuto la certificazione Made in Italy".



Cucina Mia, Scavolini

I nuovi arredi di Scavolini raccontano alla perfezione la filosofia e il concept del brand: la costante ricerca di una commistione tra ambienti della casa attraverso soluzioni per il bagno, la cucina e il living all'insegna della massima coordinazione e coerenza stilistica.

Messe Frankfurt, sede della fiera tedesca dedicata alle migliori soluzioni innovative e sostenibili rivolte alle tecnologie dell'acqua e dell'energia, accoglie le ultime novità Gym Space, Tratto, Juno e Diesel Open Workshop oltre ai best seller Qi, Magnifica, Baltimora e Idro ma anche quella relativa a living e cucina come nuovi modelli cucina Mia by Carlo Cracco, DeLinea e il progetto Diesel Open Workshop.



Juno by Vuesse, Scavolini Bagno

In evidenza Juno, disegnato da Vuesse è caratterizzato dal lavabo sospeso che si compone di piano con top in impiallacciato Rovere Nordic con lavabo in appoggio "Elm" in Mineralmarmo lucido e basi sospese e piano lineare in vetro, entrambi in bianco prestige. Completano l'ambiente la rubinetteria e gli accessori in finitura antracite, i pensili in metallo verniciato bianco, le specchiere contenitive con specchi su tre lati e il box doccia in vetro trasparente finitura argento lucido con piatto doccia Lifeston.



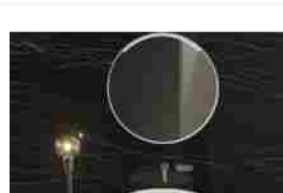
Tra le ultime creazioni di Scavolini anche Tratto, progettato anch'esso da Vuesse, che si arricchisce mobile in decorativo Concrete Jersey. Senza dimenticare le mensole in ottone, gli accessori e rubinetterie, anch'essa in finitura ottone, e i sanitari a terra Dream in ceramica lucida.

TAGS BALTIMORA FRANCOFORTE GYM SPACE I IDRO ISH JUNO E DIESEL OPEN WORKSHOP MADE IN ITALY MAGNIFICA SCAVOLINI TRATTO VUESSE

## RELATED ARTICLES MORE FROM AUTHOR



I colori di acqua, calore e clima



Flaminia, ritorno al '700



Il 'Dogma' di Ideagroup

< >

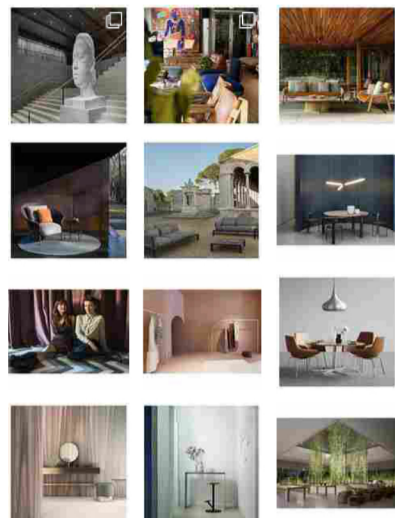
## Newsletter

Sign Up to receive the newsletter from IFDM

### IFDM Contract

and stay updated on news, events and projects

## Instagram



Follow us